

Installationsanleitung

zu

Lager Light / NOS-Lagerfuchs



New Online Systems GmbH

in Zusammenarbeit mit



HEINRICH SCHMIDT

Hotline
New Online Systems GmbH
Tel.: 0228 / 9 23 90 24

1 Einleitung

Willkommen bei der Installation der Scanner-Lösung *Lager Light* in Verbindung mit *NOS-Lagerfuchs*. Mit Lager Light erhalten Sie einen hochwertigen Barcode-Scanner, der speziell auf die Belange in Ihrem Tagesgeschäft ausgelegt ist.

HINWEIS:

Bitte beachten Sie, dass die NOS-Lagerfuchs Software jeweils nur für einen Arbeitsplatz lizenziert ist. Wenn Sie mehrere Arbeitsplätze ausstatten möchten, wenden Sie sich bitte an die New Online Systems GmbH (Tel.: 0228/ 9 23 90 24).

2 Installation des Scanners

Um den Scanner an den PC anschließen zu können, benötigen Sie die dazugehörigen Hardware-Treiber. Auf der CD/DVD im Verzeichnis **Treiber** starten Sie hierzu das Programm


USBDriversInstaller.exe und klicken auf 



Abbildung 1: Treiber-Installation für Lade- und Übertragungsstation

Nun schließen Sie jetzt die Lade-/Übertragungsstation über das mitgelieferte USB-Kabel an den Computer an. Windows erkennt automatisch die Station und aktiviert die zuvor installierten Treiber.

Zusätzlich müssen Sie den sogenannten COM-Port auf dem PC ermitteln, über welchen die Lade-/Übertragungsstation mit dem Computer verbunden wurde. Diese Informationen entnehmen Sie dem Gerätemanager, den Sie mit

Start → Systemsteuerung → Hardware → Geräte-Manager

aufrufen können.

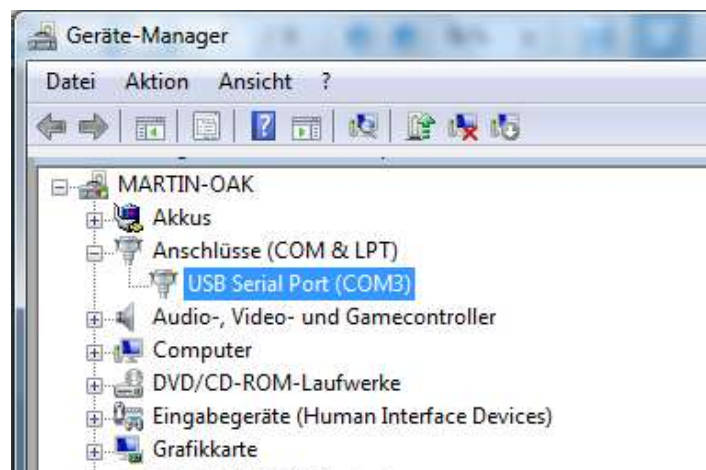


Abbildung 2: Gerätemanager (COM-Port Einstellungen)

3 Installation NOS-Lagerfuchs

Legen Sie die mitgelieferte CD in das CD/DVD-Laufwerk Ihres Computers. Falls die Installationsroutine nicht automatisch startet, wechseln Sie bitte auf Ihrem CD/DVD Laufwerk in das Start-Verzeichnis. Starten Sie dort das Programm **Setup_Lagerfuchs.msi**.

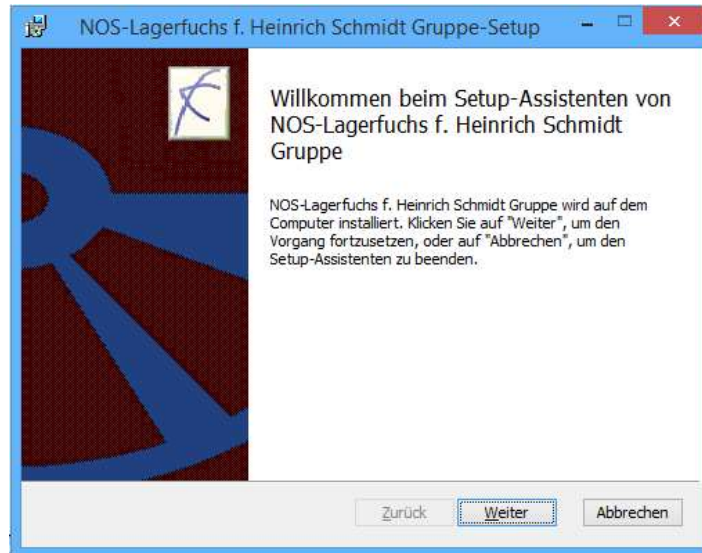


Abbildung 3: Begrüßung

Nachdem die Begrüßungsmeldung auf dem Bildschirm angezeigt wird, klicken Sie bitte auf

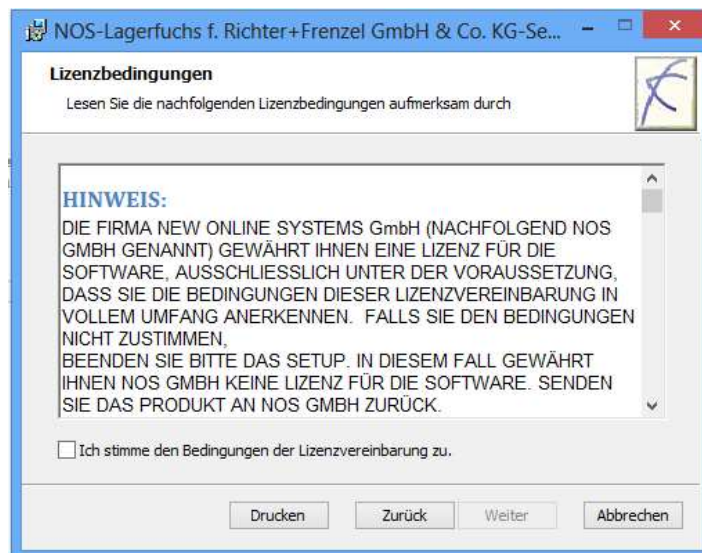


Abbildung 4: Lizenzbestimmungen

Um die Software installieren zu können, müssen Sie die Lizenzbestimmungen lesen und bestätigen!

Klicken Sie anschließend auf 

Im nun folgenden Fenster werden Sie nach Ihren Anmelde-Informationen für den Richter+Frenzel Online-Shop gefragt. Bitte vervollständigen Sie den Dialog mit den Daten, die Sie von Ihrem Außendienst-Mitarbeiter erhalten haben.



Abbildung 5: Anmeldung für R+F Online

Im Eingabefeld „COM-Schnittstelle“ geben Sie die bei der Hardware-Installation ermittelte Geräteschnittstelle ein (in der Regel COM3).

Nachdem Sie ihre Daten eingegeben haben, wählen sie den Installationstyp für die Software aus. In der Regel ist die -Installation ausreichend.

Wenn Sie die Installation jedoch anpassen möchten, klicken Sie bitte auf . Standardmäßig werden alle benötigten Funktionen im Verzeichnis

C:\Programme\NOS GmbH\NOS-Lagerfuchs

gespeichert. Sie können in dem folgenden Auswahldialog das zu verwendenden Verzeichnis ändern. Im Regelfalle wird das Installationsverzeichnis jedoch beibehalten.

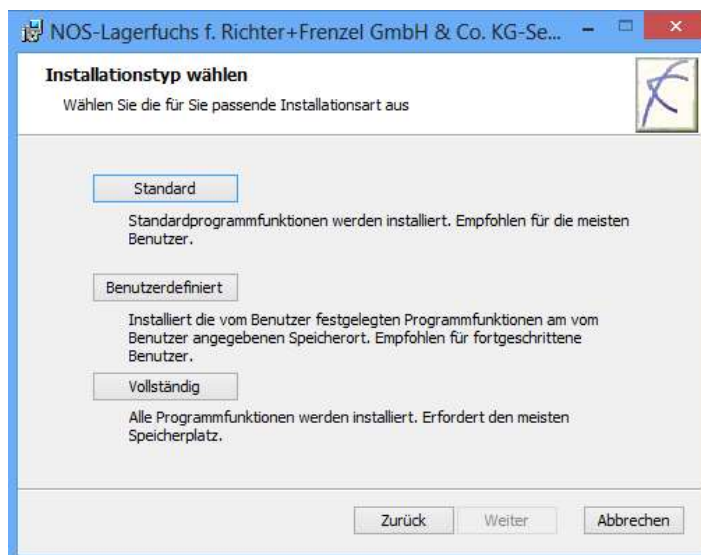


Abbildung 6: Installationstyp wählen

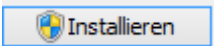
Alle für die Installation nötigen Informationen wurden durch das Programm ermittelt. Sie können die Ausführung der Installation an diesem Punkt noch „Abbrechen“, ohne dass Änderungen auf Ihrem Computer vorgenommen werden. Zur endgültigen Installation drücken Sie bitte 



Abbildung 7: Installation durchführen

Nach erfolgreicher Installation können Sie das Programm starten. Bitte klicken Sie hierzu auf die Option NOS-Lagerfuchs V2 starten? .

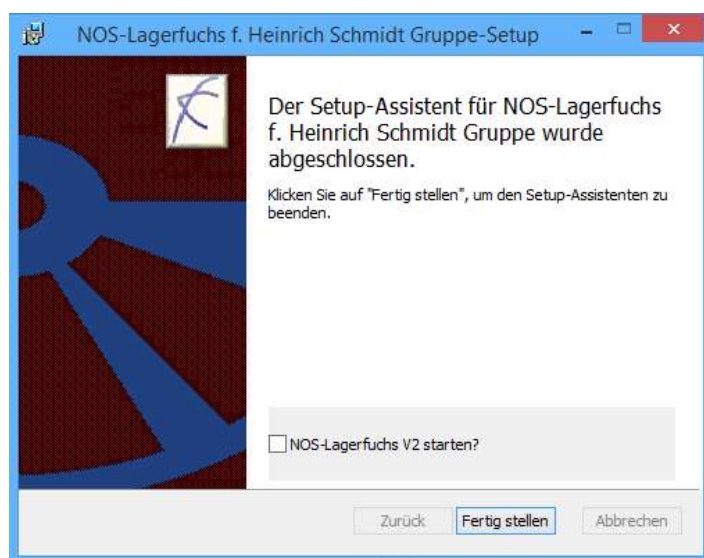


Abbildung 8: Abschluß der Installation

4 NOS-Lagerfuchs starten

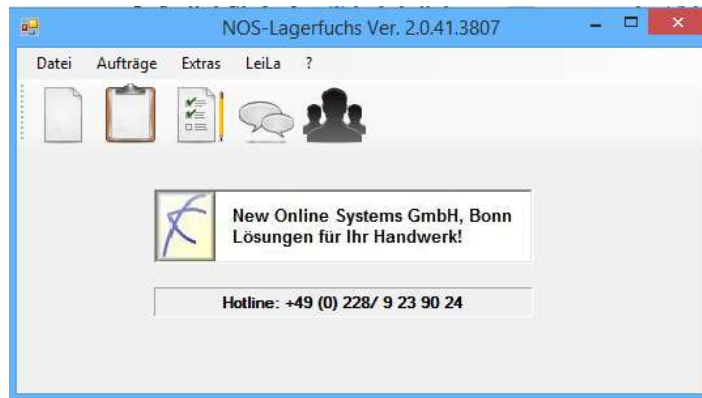


Abbildung 9: NOS-Lagerfuchs (Startbildschirm)

Nachdem der NOS-Lagerfuchs gestartet wurde, meldet sich der Startbildschirm für ca. 5 Sekunden.

Danach legt sich das Programm im sog. Systemtray ab.

Mit einem Doppel-Klick auf das Barcode-Symbol werden die zur Zeit auf dem PC gespeicherten Aufträge im NOS-Lagerfuchs angezeigt.

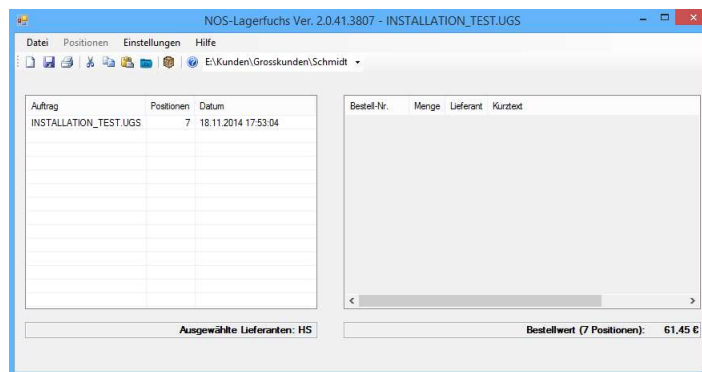


Abbildung 10: NOS-Lagerfuchs (Auftragsanzeige)

Mit einem Klick auf einen Auftrag werden die zugehörigen Artikel-Daten ermittelt und angezeigt.

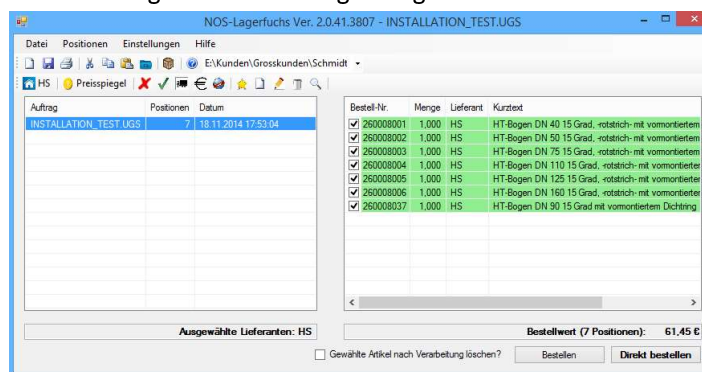


Abbildung 11: NOS-Lagerfuchs (Detailanzeige)

Mit einem weiteren Klick **Direkt bestellen** werden die Auftragsdaten an HS-Online übergeben.